

dne **17. 9. 2024** od **7:30** do **18:00** hodin

Plánovaná odstávka zahrnuje tyto lokality:**Hoštejn (okres Šumperk)**

č. p. 2-8, 10-44, 46-71, 74-83, 85-95, 97-118, 120-125

č. ev. 3, 9

kat. území **Hoštejn** (kód **646156**): parcelní č. 46/3, 64, 97/1, 131/17, 131/18, 131/19, 131/20, 131/21, 131/22, 201/1, 207/1, 210, 371/2, 393, 2856/1

Hynčína (okres Šumperk)

část obce **Dlouhá Ves**

č. p. 1-17, 19, 27, 28, 46

část obce **Hynčína**

č. p. 2, 3, 6, 8-15, 18-26, 30, 32, 35, 42, 45, 46, 57, 58, 60, 62, 64, 66-70, 72-76, 85, 87-92, 97, 98, 106, 116, 117, 119, 121, 125, 126, 128, 130, 131, 132, 134-138, 140, 141

č. ev. 16, 17, 18, 20, 21, 22, 24, 25, 26, 28, 29, 31, 32, 33, 38, 40, 42, 45, 48, 51, 52, 54, 55, 57, 58, 61, 63, 65, 66, 123, 124

část obce **Křižanov**

č. p. 1-9, 11, 13-22, 24, 25, 29, 30, 36, 38, 39, 41, 42, 45

č. ev. 4, 10

kat. území **Hynčína** (kód **650412**): parcelní č. 50, 107, 161/1, 180, 529/1, 980/12, 1010/1, 1426/1, 1431/1, 1479/1, 2153/3

kat. území **Křižanov u Zábřeha** (kód **676471**): parcelní č. 3, 109, 122/4, 124, 125/1, 421/2, 500, 526

Kosov (okres Šumperk)

č. p. 3-11, 13-23, 25-32, 34-40, 42-52, 54-81, 83-101, 103-121, 124

č. ev. 1, 2, 3, 6, 7, 8, 9, 11, 12, 13, 15-20, 23, 25, 27, 29, 33, 35, 39, 40, 41, 42, 44, 45, 46, 47, 49, 52, 53, 54, 56, 58, 59, 60, 62, 63, 64, 66, 67, 70, 75, 76, 79, 85, 86, 88, 93, 94, 102, 103, 104, 111

kat. území **Kosov** (kód **669997**): parcelní č. 54, 60, 157, 175/21, 177/1, 278/1, 560/8, 560/9, 560/13, 560/17,

UPOZORNĚNÍ

Dotčené zařízení distribuční soustavy je nutné i v době odstávky považovat za zařízení pod napětím, a proto vás žádáme o dodržení všech zásad bezpečnosti a provedení opatření potřebných k zamezení případných škod na zdraví a majetku. | Provozovatelé výroben elektřiny jsou povinni zajistit přerušeni dodávky elektřiny z výroby do vypnutého úseku distribuční soustavy.

NEJDE VÁM ELEKTŘINA...

TIP: Registrujte se zdarma na www.cezdistribuce.cz/sluzba a informace o odstávkách elektřiny budete dostávat e-mailem nebo SMS. U poruch zasíláme SMS s předpokládanou dobou obnovení dodávek. | Aktuální stav dodávek elektřiny na konkrétní adrese zjistíte snadno, rychle a bez registrace na portále **Bez Štávy** (www.bezstavy.cz).

563/6, 563/7, 563/8, 563/13, 563/20, 563/25, 564/1, 564/6, 564/7, 564/14, 564/16, 570/55, 570/60, 580/8, 585/12, 604/24, 604/29, 614/7, 617/9, 640/17, 786/1, 813

Nemile (okres Šumperk)

část obce **Lupěné**

č. p. 1, 2, 4, 6-10, 13-25, 27-36, 38, 40-48, 50, 51, 52

kat. území **Lupěné** (kód **703117**): **parcelní č.** 10, 14/7, 88/1, 88/2

část obce **Nemile**

č. p. 1-13, 15-26, 28-66, 68-75, 77-83, 85-109, 111-147, 149-155, 159-171, 173, 175, 182, 183, 184, 185, 191, 194, 195, 199, 200, 202

kat. území **Nemile** (kód **703125**): **parcelní č.** 11/2, 15/23, 22/2, 47/8, 132/1, 132/5, 144, 145, 153, 294/2, 365/2, 480/1, 621/2

kat. území **Filipov u Zábřeha** (kód **703133**): **parcelní č.** 71/24, 71/29, 419/1, 424/2, 572/2

Tatenice (okres Ústí nad Orlicí)

č. p. 284

Zábřeh (okres Šumperk)

část obce **Hněvkov**

č. p. 1, 2, 3, 5, 6, 8-27, 29, 31-49, 51-55, 57, 59, 60, 61, 63-69, 71, 72, 73, 75-91, 95

č. ev. 3, 4, 5, 6, 9, 12-18, 20, 21, 24, 25, 26, 27, 30-39

kat. území **Hněvkov** (kód **640051**): **parcelní č.** 68, 103, 118, 126, 140/1, 152, 204/1, 204/2, 235/1, 646/1, 732/1

část obce **Zábřeh**

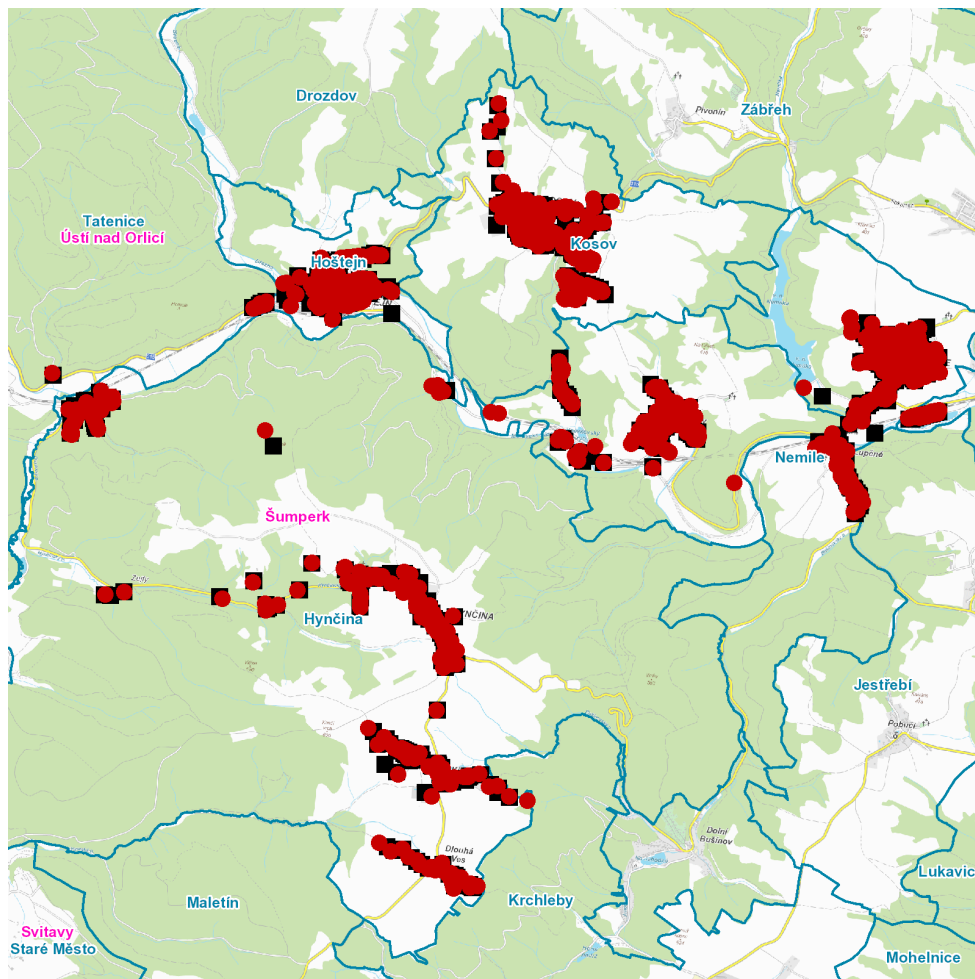
č. ev. 243

Havlíčkova: č. ev. 219, 220, 221, 222, 224-237, 239, 240, 241, 244, 245, 246, 248, 256, 257, 258, 259

kat. území **Zábřeh na Moravě** (kód **789429**): **parcelní č.** 5219/3, 5221/20

UPOZORNĚNÍ

Dotčené zařízení distribuční soustavy je nutné i v době odstávky považovat za zařízení pod napětím, a proto vás žádáme o dodržení všech zásad bezpečnosti a provedení opatření potřebných k zamezení případných škod na zdraví a majetku. | Provozovatelé výroben elektřiny jsou povinni zajistit přerušeni dodávky elektřiny z výroby do vypnutého úseku distribuční soustavy.

dne 17. 9. 2024 od 7:30 do 18:00 hodin**Orientační mapový podklad odstávkou dotčených lokalit****VYSVĚTLIVKY**

- – adresy dotčené odstávkou elektřiny
- – místa připojení k elektrické síti dotčená odstávkou

INFORMACE ZASLÁNA

IDDS: ddjar8c (Obec Hoštejn)
IDDS: x8mbr8x (Obec Hynčina)
IDDS: efcbh7 (Obec Kosov)
IDDS: 7s3awzg (Obec Nemile)
IDDS: uzxba3x (Obec Tatenice)
IDDS: hk9bq2f (Město Zábřeh)