

dne **21. 10. 2024** od **8:30** do **17:30** hodin

---

**Plánovaná odstávka zahrnuje tyto lokality:****Hoštejn (okres Šumperk)**

č. p. 2-8, 10-44, 46-71, 74-83, 85-95, 97-118, 120-125

č. ev. 3, 9

kat. území **Hoštejn** (kód **646156**): **parcelní č.** 46/3, 64, 97/1, 131/17, 131/18, 131/19, 131/20, 131/21, 131/22, 201/1, 207/1, 210, 371/2, 393, 2856/1

**Hynčina (okres Šumperk)**

č. p. 62, 97, 106, 128, 131, 132, 136, 138

č. ev. 16, 17, 18, 20, 21, 22, 24, 25, 26, 28, 29, 31, 32, 33, 38, 40, 48, 51, 52, 54, 55, 57, 65, 66, 123

kat. území **Hynčina** (kód **650412**): **parcelní č.** 2153/3

**Kosov (okres Šumperk)**

č. p. 3-11, 13-23, 25-32, 34-40, 42-52, 54-81, 83-101, 103-121, 124

č. ev. 1, 2, 3, 6, 7, 8, 9, 11, 12, 13, 15-20, 23, 25, 27, 29, 33, 35, 39, 40, 41, 42, 44, 45, 46, 47, 49, 52, 53, 54, 56, 58, 59, 60, 62, 63, 64, 66, 67, 70, 75, 76, 79, 85, 86, 88, 93, 94, 102, 103, 104, 111

kat. území **Kosov** (kód **669997**): **parcelní č.** 54, 60, 157, 175/21, 177/1, 278/1, 560/8, 560/9, 560/13, 560/17, 563/6, 563/7, 563/8, 563/13, 563/20, 563/25, 564/1, 564/6, 564/7, 564/14, 564/16, 570/55, 570/60, 580/8, 585/12, 604/24, 604/29, 614/7, 617/9, 640/17, 786/1, 813

**Nemile (okres Šumperk)**

část obce **Lupěné**

č. p. 1, 2, 4, 6-10, 13-25, 27-36, 38, 40-48, 50, 51, 52

kat. území **Lupěné** (kód **703117**): **parcelní č.** 10, 14/7, 88/1, 88/2

část obce **Nemile**

č. p. 1-13, 15-26, 28-66, 68-75, 77-83, 85-109, 111-147, 149-155, 159-171, 173, 175, 182, 183, 184, 185, 191, 194, 195, 199, 200, 202

kat. území **Nemile** (kód **703125**): **parcelní č.** 11/2, 15/23, 22/2, 47/8, 132/1, 132/5, 144, 145, 153, 294/2, 299/1,

---

**UPOZORNĚNÍ**

**Dotčené zařízení distribuční soustavy je nutné i v době odstávky považovat za zařízení pod napětím**, a proto vás žádáme o dodržení všech zásad bezpečnosti a provedení opatření potřebných k zamezení případných škod na zdraví a majetku. | Provozovatelé výroben elektřiny jsou povinni zajistit přerušeni dodávky elektřiny z výroby do vypnutého úseku distribuční soustavy.

---

**NEJDE VÁM ELEKTŘINA...**

**TIP:** Registrujte se zdarma na [www.cezdistribuce.cz/sluzba](http://www.cezdistribuce.cz/sluzba) a informace o odstávkách elektřiny budete dostávat e-mailem nebo SMS. U poruch zasíláme SMS s předpokládanou dobou obnovení dodávek. | Aktuální stav dodávek elektřiny na konkrétní adrese zjistíte snadno, rychle a bez registrace na portále **Bez Šťávy** ([www.bezstavy.cz](http://www.bezstavy.cz)).

365/2, 480/1, 621/2

kat. území **Filipov u Zábřeha** (kód **703133**): **parcelní č.** 71/24, 71/29, 419/1, 424/2, 451/13, 572/2

**Tatenice** (okres Ústí nad Orlicí)

č. p. 284

**Zábřeh** (okres Šumperk)

část obce **Hněvkov**

č. p. 1, 2, 3, 5, 6, 8-27, 29, 31-49, 51-55, 57, 59, 60, 61, 63-69, 71, 72, 73, 75-91, 95

č. ev. 3, 4, 5, 6, 9, 12-18, 20, 21, 24, 25, 26, 27, 30-39

kat. území **Hněvkov** (kód **640051**): **parcelní č.** 68, 103, 118, 126, 140/1, 152, 204/1, 204/2, 235/1, 646/1, 732/1

část obce **Zábřeh**

č. ev. 243

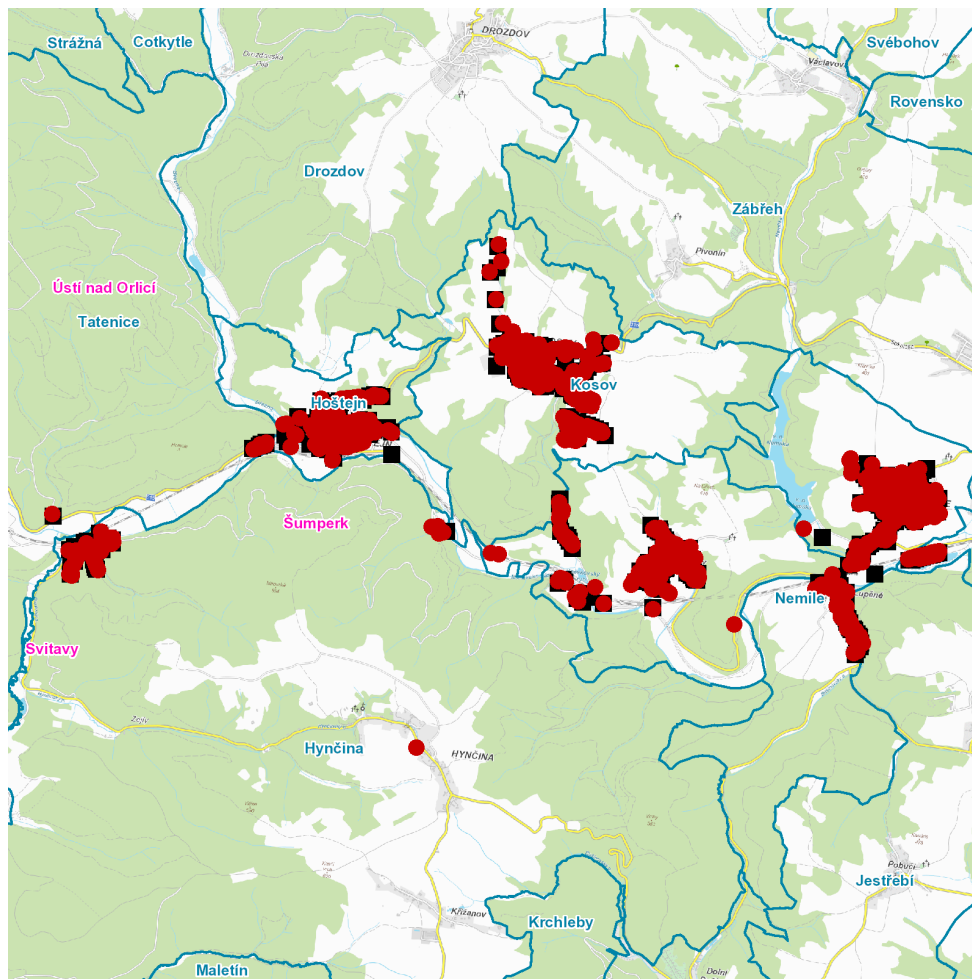
**Havlíčkova**: č. ev. 219, 220, 221, 222, 224-237, 239, 240, 241, 244, 245, 246, 248, 256, 257, 258, 259

kat. území **Zábřeh na Moravě** (kód **789429**): **parcelní č.** 5219/3, 5221/20

---

**UPOZORNĚNÍ**

**Dotčené zařízení distribuční soustavy je nutné i v době odstávky považovat za zařízení pod napětím**, a proto vás žádáme o dodržení všech zásad bezpečnosti a provedení opatření potřebných k zamezení případných škod na zdraví a majetku. | Provozovatelé výroben elektřiny jsou povinni zajistit přerušeni dodávky elektřiny z výroby do vypnutého úseku distribuční soustavy.

**dne 21. 10. 2024 od 8:30 do 17:30 hodin****Orientační mapový podklad odstávkou dotčených lokalit****VYSVĚTLIVKY**

- – adresy dotčené odstávkou elektřiny
- – místa připojení k elektrické síti dotčená odstávkou

**INFORMACE ZASLÁNA**

IDDS: ddjar8c (Obec Hoštejn)  
IDDS: x8mbr8x (Obec Hynčína)  
IDDS: efcbh7 (Obec Kosov)  
IDDS: 7s3awzg (Obec Nemile)  
IDDS: uzxba3x (Obec Tatenice)  
IDDS: hk9bq2f (Město Zábřeh)